



8 Orientacions
per **TRIAR**
ESCOLA

FUNDACIÓ
Fundació
JAUME
Jaume
BOFILL
Bofill

Com tenir informació?

Triar escola és una decisió complexa. Aconseguir contemplar tant les nostres necessitats i les dels nostres fills i filles com les nostres preferències de l'oferta existent no és una operació senzilla. Segur que ja us heu fet algunes preguntes, però potser algunes no les podeu respondre: us caldrà informar-vos bé per poder prendre una bona decisió! Aquí trobareu algunes orientacions que us poden facilitar el camí...

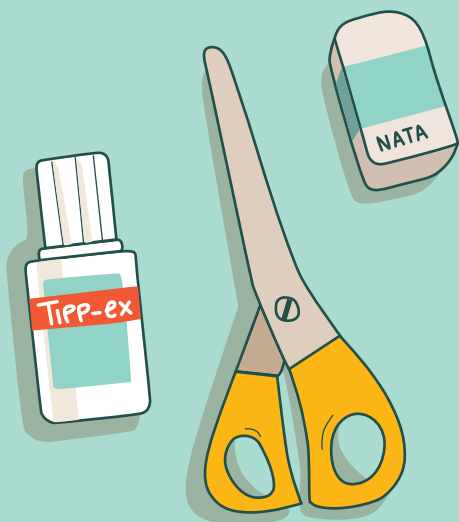


01. PARLANT I ESCOLTANT EL PARER D'ALTRES PERSONES

- **Parla amb altres pares i mares que ja tenen fills escolaritzats.** Demana'ls que t'expliquin què és el que més valoren del centre on va el seu fill, què els va atraure, què els ha sorprès gratament, si hi ha alguna cosa que els desagradi... Escolta'ls: et poden aportar detalls en els quals tu no has pensat encara!
- **Parla amb les mestres de l'escola bressol o altres mestres que coneguis,** demana'ls que t'expliquin el que més valoren d'un centre educatiu: et poden donar pistes per formar el teu criteri!
- **Parla amb pares i mares que coneguis de les escoles que aniràs a veure,** perquè t'expliquin la seva vivència personal. Posa en quarantena els comentaris que et facin sobre altres escoles. Construeix la teva opinió quan tinguis tota la informació.

02.

DEIXANT DE BANDA ELS TEUS PREJUDICIS



Com tenir informació?

- **Tots tenim creences basades en tòpics**, que guien les nostres decisions. Ser-ne conscient és el primer pas per decidir més lliurement.
- **La bona reputació d'un centre** pot trigar anys a forjar-se i **es pot destruir en un moment** amb rumors i opinions externes.
- Les persones **parlem dels llocs segons l'experiència que hi hem tingut**. El que no ha anat bé per a un, pot ser magnífic per a un altre!
- **En la nostra societat tot canvia molt de pressa**: els prejudicis socials que podien tenir una base de certesa fa uns anys, és molt possible que no tinguin cap fonament avui.
- Sovint a les famílies ens preocupa que a l'escola hi hagi molts alumnes d'un perfil sociocultural diferent al nostre, però **l'important és conèixer la capacitat de l'escola per atendre les necessitats de cada infant**.
- **Vés a conèixer TOTES les escoles** i deixa't sorprendre per les seves realitats, no et quedis amb el que t'imaginaves o amb el que es diu d'elles...

Com tenir informació?



03.

MIRANT ELS ESPAIS WEB DE LES ESCOLES


- **Mira't la pàgina web de totes les escoles** que t'interessin.
- Cada centre acostuma a posar al web aquells **projectes o activitats dels quals estan més orgullosos**. Amb el que veuràs al web, ja et pots anar fent una idea de quin tipus d'escola es tracta.
- Segurament no trobaràs totes les respostes, però **t'ajudarà a saber què vols preguntar**: *Es treballa per projectes? Es fan moltes sortides? Quantes llengües es parlen? És activa l'AMPA?* **Anota les preguntes** per quan vagis a les portes obertes!

04.

VISITANT LES ESCOLES (JORNADES DE PORTES OBERTES)

- **A l'ajuntament o en alguns punts del teu municipi, a la porta de l'escola o al seu web tindràs les dades.**
- **Visita'n tantes com puguis**, encara que no siguin les que tu preferiries. T'aportaran informacions i tindràs més elements per decidir.
- Abans d'anar-hi **pensa què vols saber i porta-ho anotat!**
- **Fixa't en «el que diuen les parets»** de l'escola. Què hi ha penjat i de quina manera et transmeten la vida de l'escola.
- **Malgrat és normal que et fixis en les instal·lacions i els serveis** que ofereix l'escola (menjador, acollida, extraescolars...), **és més important que t'interessis per:**

Com tenir informació?

- 
- ✓ **“Projectes estrella”** o programes innovadors.
 - ✓ **Estil d'aprenentatge** que es fomenta, metodologies i capacitat d'atendre els alumnes de forma personalitzada.
 - ✓ **Equip docent** (estabilitat, identificació amb el projecte educatiu, formació específica per algun tema que a tu t'importi).
 - ✓ **Participació de les famílies** i existència d'associació de pares i mares (**AMPA**).
 - ✓ **Nombre de places ofertesades** i nombre de germans que s'inscriuran.



BENVINGUTS

Com prendre la decisió?

05.

PENSA EN TOTA L'ESCOLARITAT DEL TEU FILL



- El teu fill o filla el curs que ve farà P3, i és normal que t'interessi conèixer els màxims detalls dels primers dies i mesos de la seva escolaritat (*Es fa un calendari i horari especial per als de P3? Els pares podrem entrar a l'aula? On dormiran la migdiada?*). Però no perdís de vista que **escullis escola per a uns quants anys**.

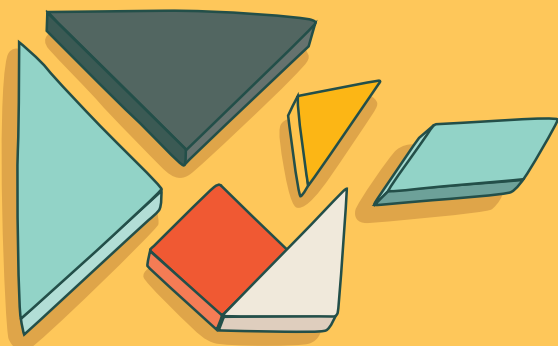
- Tingues en compte les **instal·lacions per als més menuts** de l'escola (per jugar, per fer la migdiada...) però també **l'estil d'ensenyament i els espais per als més grans** de l'escola, és on el teu fill passarà més anys!

- **Les primeres etapes de l'escolaritat són decisives per a la formació de les capacitats bàsiques**. De la metodologia que l'escola emprí, del tipus de projectes, del grau d'implicació de les famílies en depèn, en bona mesura, l'educació del teu fill.

06.

COMPARA LA INFORMACIÓ AMB ELS TEUS CRITERIS

Com prendre la decisió?



• Per concretar els teus criteris, **t'has de preguntar quins aspectes consideres importants i per què.**

• **Fes una llista dels teus criteris, i endreça'ls per ordre de prioritats. Pots pensar en:**

- ✓ L'estil educatiu.
- ✓ La proposta de valors educatius.
- ✓ L'atenció individualitzada.
- ✓ Necessitats especials del teu fill.
- ✓ La proximitat a la llar.
- ✓ L'ideari de l'escola.
- ✓ Existència de quotes.
- ✓ El nombre de línies de l'escola.
- ✓ Els serveis extres.
- ✓ ...

• **Fes un quadre comparatiu** d'aquests criteris amb el que has captat de cadascuna de les escoles per les que t'has interessat.

Exemples de preguntes que et pots fer:

- **L'estil educatiu:** Quina importància es dóna al rol de l'infant? Com aprenen els alumnes? De quina manera parlen de la descoberta, de l'ordre, dels hàbits, ...
- **La proximitat de la llar:** Què haurem de fer per poder coordinar l'anada i tornada de l'escola? Quina prioritats donem a la xarxa de contacte amb les famílies del nostre entorn proper?
- **Necessitats especials del teu fill:** Quina escola pot donar millor resposta a la seva necessitat?
- **Els serveis extres:** Com és el servei de menjador? Hi ha servei d'acollida matinal? Quina és l'oferta d'activitats extraescolars?...

Com prendre la decisió?

07.

LA TEVA OPCIO I LA DE LES ALTRES FAMÍLIES



- Tu, com a pare o mare, **tens la responsabilitat i el dret d'escollir el tipus d'escolaritat** que vols per al teu fill o filla.

- Però has de ser conscient que cada escola té un nombre de **placets màximes autoritzades**, que és un límit que cal mantenir per garantir la qualitat educativa.

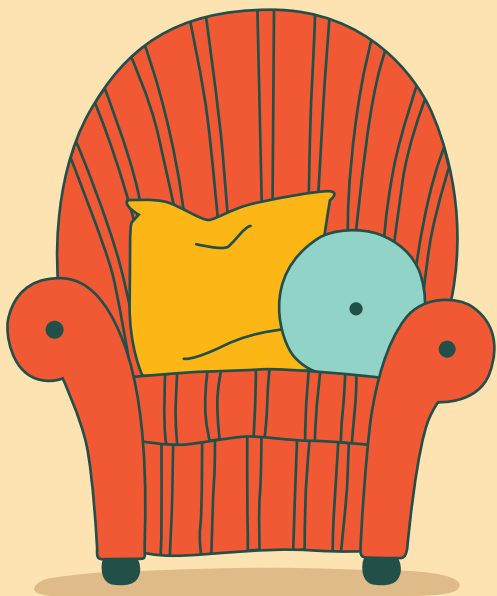
- El sistema educatiu té els seus **mecanismes per regular la matrícula en els centres on la deman-**

da supera l'oferta de placets. Si és el teu cas, les teves prioritats seran sotmeses a unes normes per equiparar els teus drets amb els de tots els pares i mares.

- Per prendre la teva decisió, doncs, has de **posar en una balança les teves preferències i les possibilitats d'entrar en els centres educatius** pels que has optat.

08.

PREN-TE TEMPS I, FINALMENT, FES LES TEVES OPCIONES



Com prendre la decisió?

- **Escollir escola per al teu fill o filla és una decisió important. Pren-te temps.** Busca estones per parlar-ne amb la parella, contrasta el teu procés amb persones de la teva confiança, no t'atabalis... però finalment decideix-te, **has d'anotar les teves opcions** (les escolles per ordre de prioritats) **en el full de preinscripció.**

És important que t'informis bé de com funciona el procés de preinscripció i matrícula i quin calendari segueix. Trobaràs **informació al web:**

www.gencat.cat/preinscripcio o als Serveis Territorials d'Ensenyament.

- **L'escola ideal per a la teva criatura no existeix** (ni per a tu ni per a ningú). Una escola és un centre on el teu fill serà educat dins d'un grup. On comptarà amb uns professionals que l'educaran diferent de com tu ho fas ara i ho faràs en el futur. Senzillament perquè és una escola, no una família, i no té els mateixos objectius ni responsabilitats. Has de confiar en ells!

- Durant els anys d'escolarització del teu fill és important que tinguis un **paper actiu i participatiu a l'escola i fins i tot que facis propostes de millora, però sempre des de la base de la confiança.**

I després de la tria, què?

Doncs a partir d'ara compartireu l'educació del vostre fill o filla amb els docents de l'escola, per tant, comença un procés de

CONFIANÇA!

FUNDACIÓ
Fundació
JAUME
Jaume
BOFILL
Bofill

Primera edició: Gener de 2015
© Fundació Jaume Bofill, 2015
Provença, 324
08037 Barcelona
fbofill@fbofill.cat
www.fbofill.cat

Edició: Fundació Jaume Bofill
Il·lustració i disseny:
Wylma Blein

ISBN: 978-84-943521-1-9
DL: B 1957-2015
Impressió: Grafiko



Aquesta obra està subjecta a la llicència Creative Commons de **Reconeixement-NoComercial-SenseObraDerivada (BY-NC-ND)**. Es permet la reproducció, distribució i comunicació pública de l'obra sempre que se'n reconegui l'autoria. No es permet l'ús comercial de l'obra ni la generació d'obres derivades.